



Presa de Susqueda_río Ter_1 de diciembre de 2014

Evolución del Sistema de Control del Agua en el Territorio (SICAT) - Cuencas Internas de Catalunya

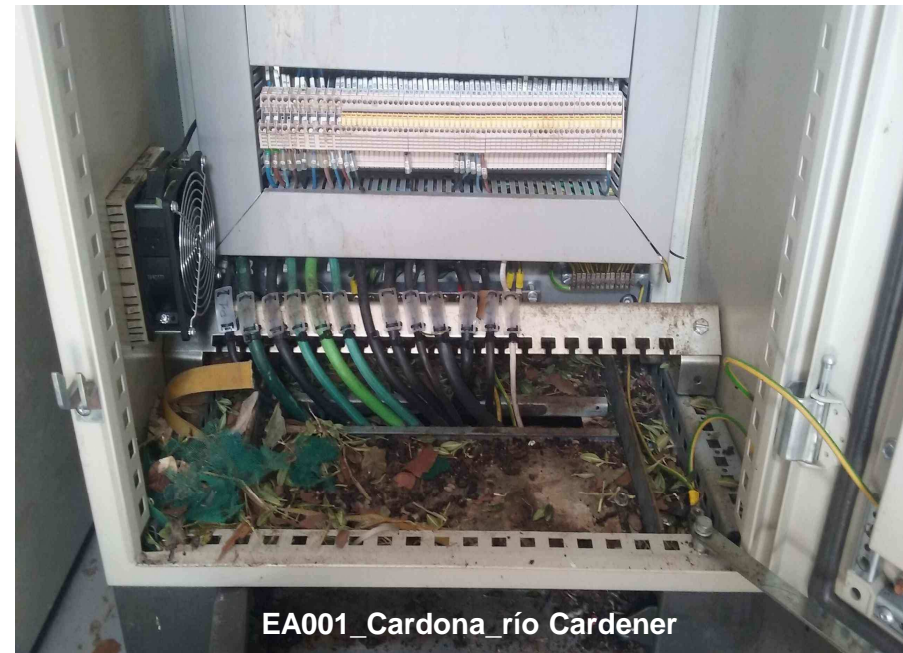
El papel de los Sistemas Automáticos de Información (SAI) en la gestión de los recursos hídricos y en las situaciones de emergencia por inundaciones

24 de noviembre de 2016



Nuestro pasado más reciente, una dura travesía...

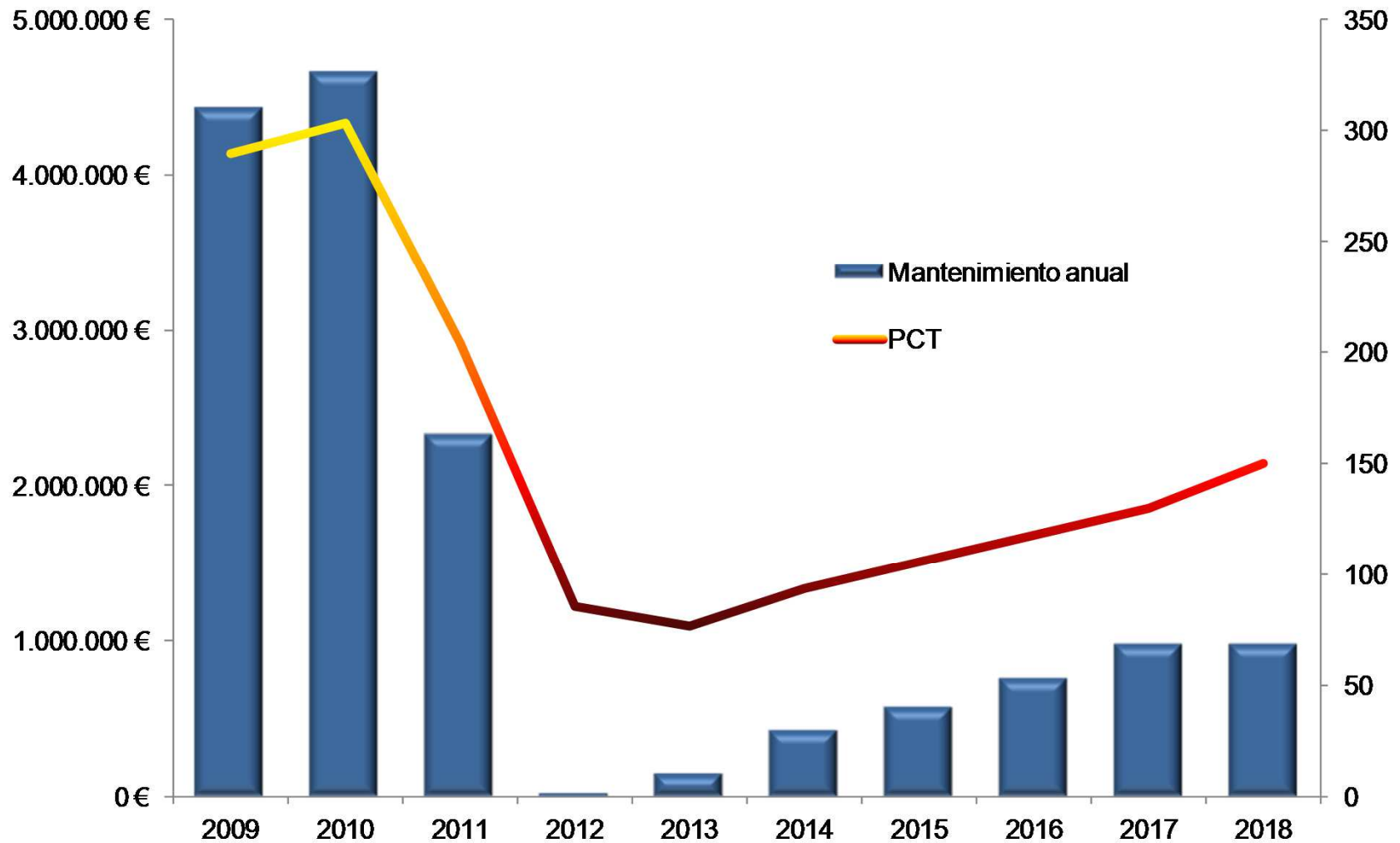
- 2011: **no** renovación **contratos** marco de **mantenimiento** del SICAT
- Definición “**Red Crítica**” minimizada, en mantenimiento **correctivo**
- **Alta internalización** actuaciones correctivas → **alto coste oportunidad**
- **Disminución disponibilidad** y **calidad** de los datos hidrológicos



...pero en las dificultades se esconde la oportunidad

Albert Einstein

Evolución de la explotación de la red SICAT del ACA



Hacia una nueva gestión del mantenimiento

«MINISICAT» (2014: 1 año)

- Mantenimiento **Correctivo** «a demanda»
- Oferta económica (**60%**): baja ponderada 3 capítulos precios unitarios.
- Oferta técnica (**40%**): alta incidencia mejora del servicio.
- Gestión: ISO9001- **Indicadores** → **Coeficiente** certificación mensual



Mantenimiento **SICAT** (2016: 2+2)

- Mantenimiento **preventivo y validación datos** «a demanda»
- Oferta técnica (**35%**): mejoras sin coste de gestión, eficacia mantenimiento y validación datos.
- Modificación contrato (**30%**): Nuevos requerimientos usuarios → Renovación?

Poner en valor los SAIH → Garantía de futuro

Imprescindible en todos los escenarios de gestión!!!

ORDINARIA



AVENIDA



SEQUÍA



INFORMACIÓN

DECISIONES

ACCIONES



Financiación y retorno de la inversión

Situación actual:

- Canon del Agua → Presupuesto ACA
- Canon de Regulación
- Proyectos europeos
- Compartir explotación PCT

Opciones futuras a plantear:

- **COMPARTIR COSTES** con usuarios
- **CUANTIFICAR** el beneficio de los SAIH:
 - Ahorro y disponibilidad de los recursos
 - Control y seguimiento estado ecológico
 - Minimización daños en avenidas



Estandarizar MÉTRICA



Presa de Siurana_río Siurana_Canaleta Parshall



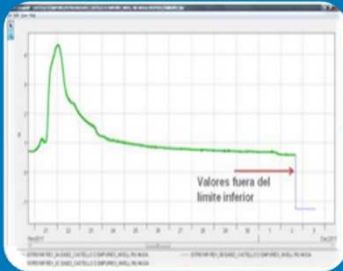
EA060_La Celler de Ter_río Ter

Requerimientos funcionales inmediatos



RED DE MEDIDA

- Consolidar funcionamiento **Red Crítica**
- DISEÑO: **Optimizar** relación coste - eficiencia
- Simplificar infraestructuras de medida (**Smart**)
- **Adecuación ambiental** – Pasos de fauna, sedimentos



USUARIOS

- **Datos hidrológicos:** Calidad – Incertidumbre?
- **Explotación de presas:** Auscultación – Telemando
- **Seguridad de presas:** Video vigilancia - Voz IP



ACTUALIZACIÓN HERRAMIENTAS

- **Software gestión hidrométrica**
- Ampliación **equipos aforo** – Actualización curvas de gasto
- Definición “**Variables de Negocio**”
- Scada Sistema Tiempo Real – **Visor hidrometeorológico**

El SICAT en la gestión de recursos hídricos

1. Gestión ordinaria y episodios de sequía

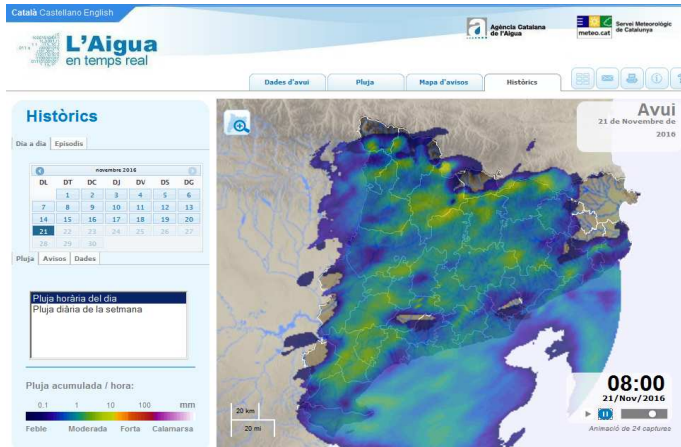


Cuadro de mando GRH

El SICAT en la gestión de recursos hídricos

2. Gestión de episodios de avenida → Desarrollo nuevo Visor Hidrometeorológico

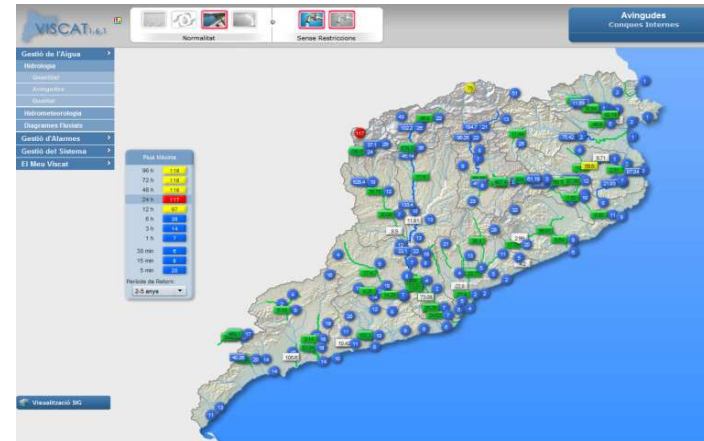
SMC



AETR



ACA



PROTECCIÓN CIVIL



Análisis DAFO - Conclusiones



Web: www.gencat.cat/aca
E-mail: aca@gencat.cat
Twitter: [@aigua_cat](https://twitter.com/aigua_cat)
Instagram: [@aigua_cat](https://www.instagram.com/aigua_cat)
YouTube Canal ACA

© L'Agència Catalana de l'Aigua permet la reutilització dels continguts i de les dades sempre que se citi la font i la data d'actualització, que no es desnaturalitzi la informació i que no es contradigui amb una llicència específica.

